



令和6年を迎えて



病院長 櫻井 俊弘

令和6年の干支は「辰」ですが、龍（竜）は十二支の中で唯一空想の生き物であり、隆盛の象徴であることから、辰年は活力旺盛になって大きく成長し形がととのう年だと言われています。能登半島での大地震、羽田空港での航空機事故、北九州市での火災など年頭から心やすまりませんが、皆さんにとっても芦屋中央病院にとっても本年が昇り龍の如く、「飛躍」「向上」の1年になりますように祈念したいと思います。

令和2年初頭に始まった新型コロナウイルス感染症ですが、当院では発熱外来設置やワクチン接種、感染した患者さんの入院引き受けなど状況に合わせて対策を行ってきました。新型コロナウイルス感染症は令和5年5月には感染症法上の位置付けが2類相当から5類感染症に変更され、昨年末の街では半数以上の人々がマスクなしでの外出姿が見られるなど、世間も徐々に落ち着きを取り戻してきたように思われます。ただし、当院では高齢者の患者さんが多く来院される事情があり、また例年がないインフルエンザの大流行もあって、マスクの着用を引き続きお願いしております。

今年がどの様になるのかを正確に見通すことは難しいのですが、たとえどの様な状況になったとしても安全・安心な医療を安定して提供できますように職員一同最大限努力することに変わりはありません。本年もご指導ご鞭撻をお願い申し上げますとともに、皆さまのご多幸をお祈りいたします。



健診センターの新しい取り組み 「筋力健診」 ～「健康寿命の延伸」と「生涯現役社会」を目指して～



近年は、中高年層の「筋肉」や「骨」への関心は高く、「筋活」や「骨活」などの言葉も聞かれ、以前より定期的に運動をする人が増えています。運動をせずに年齢とともに筋力が低下すると、筋力の低下⇒疲れやすい体になる⇒運動や外出が億劫になる⇒活動量が低下する。という負のサイクルに陥り、行きつく先は寝たきり予備軍です。

そのため、予防医学の観点から2023年より当院健診センターは「筋力健診」の取り組みを開始いたしました。筋力健診の内容は(1)握力測定(2)片足の立ち上がりテスト(3)体組成計測定の3つです。2023年は当院の50歳以上の職員を対象に筋力健診を行い、以下の2点が集計結果の特徴でした。

- ☞男性と比べると、50代前半からの女性の下肢筋力の低下が目立ち、約2割の女性はすでに移動機能の低下を意味する「ロコモ」に該当した。
- ☞筋力低値グループの多くは、体組成計における体脂肪率の値が標準よりも高値であった。

「筋活」に詳しい専門家は、若々しく老いるには有酸素運動だけでは不十分で、筋力トレーニングの併用が大切であると説き、当院職員の集計結果からも特に女性は筋力トレーニングを心がける必要があります。健康で長生きするために、財産となる筋肉貯金は欠かせません。

70代以降も生きがいを持ちつつ80歳で元気に外出することを目標として、毎日の少しの努力で自分の体を自分で良くしていきましょう。

当健診センターの「筋力健診」は今後、オプション健診として60歳以上を対象に行う予定です。

心エコー図検査について

●超音波検査

超音波を体内の臓器に当てて、跳ね返ってきた反射波を利用して画像（動画）を生成します。この検査ではX線を使用しないため被曝の危険性はありません。検査者はプローブ（検査時に体に当てる器具）を手で持って操作し、検査する臓器の体表に当てます。プローブを当てる場所にはジェルを塗り、プローブと体表の密着を助けます。プローブはコンピュータとつながっており、画面に画像が表示され、記録します。検査時は画像をよく見るために部屋を暗くし、息を吸ったり吐いたりなどご協力いただく場合があります。

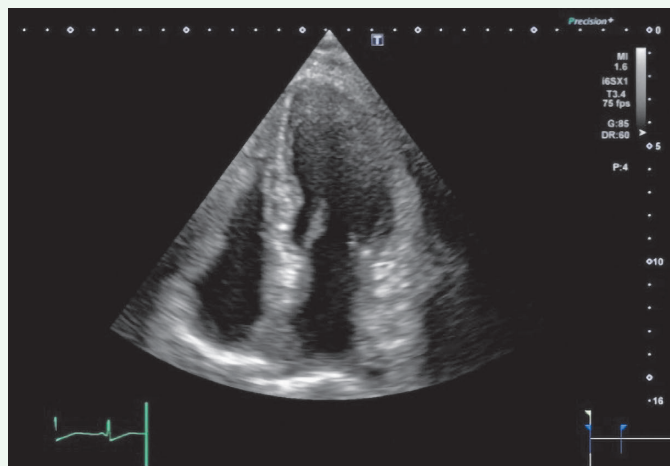
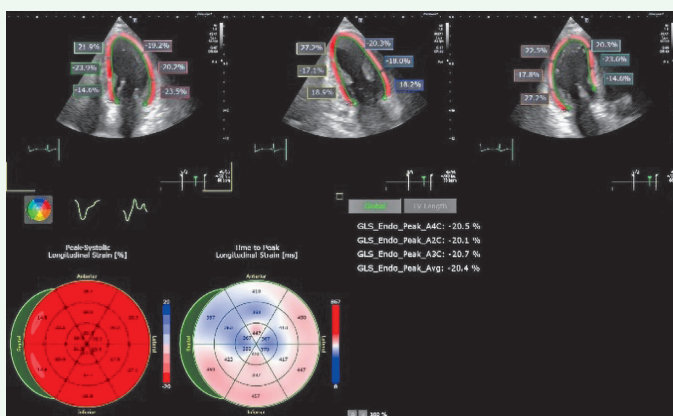
心臓の超音波検査（心エコー図検査）は、優れた画像が得られることに加え、非侵襲的であることから、心疾患の診断に最もよく用いられる検査法の1つです。

●心エコー図検査

患者さんは左横向きになり検査を行います。検査所要時間は基本的には約20分～30分程度です。また、心電図の情報も必要なため、心電図の電極もつけて検査を行います。（心電図は心臓の電氣的活動の記録であり、心筋の損傷や不整脈を検出するために使用されるものです。）

心エコー図検査では、プローブの位置と角度を変えることにより、様々な方向から心臓の観察を行い、心臓の動き・大きさ・形・弁の異常・異常な構造物の存在や血行動態などの評価をします。心臓の筋肉が正常に動いているか、1回の拍動毎に心臓が送り出す血液の量、心臓弁の異常、心嚢液貯留の有無、心筋肥大や心房または心室拡大の有無など、心臓の構造的異常を見つけることができます。

他にも様々な方法を用いることで、心房や心室、心臓の血管を流れる血流の方向や速度が分かるため、心臓各部の構造と機能を同時に評価することができます。例えば、心臓弁が正しく開閉しているかや、心臓弁が閉じる際の血液の逆流の有無や程度等を確認することで、血流が正常かどうかの判定に加え、心室や心房の間の異常な経路を検出できます。また、心筋の動きの変化を測定することで従来の心エコー図検査で異常が検出される前に、心不全などの様々な心疾患の診断、その後の予後を予測することもできます。



令和5年4月より 看護部ユニホームが変わりました

スタッフの意見から、伸縮性があり動きやすく、機能性の高いユニフォームを選びました。労働環境改善のため病棟ではユニフォーム2色制を導入し、入院患者さんやスタッフにも、日勤と夜勤がひと目で分かる色に区別しています。

スタッフ間では視覚的に業務を依頼しやすいとの声が聞かれるようになりました。

部署・担当でカラーが違いますので紹介します。



いつでもご相談ください、専門のスタッフがお手伝いさせていただきます。
引き続き、より良い看護の提供ができるように努めてまいります。

地方独立行政法人 芦屋中央病院



診療科

- 内科
- 消化器内科
- 循環器内科
- 糖尿病・代謝内科
- 呼吸器内科
- 腎臓内科
- 人工透析内科
- 糖尿病・腎臓内科
- 膠原病内科
- 肝臓内科
- 神経内科
- 肩関節専門外来
- 外科
- 乳腺外科
- 整形外科
- 骨粗鬆症専門外来
- 泌尿器科
- 眼科
- 皮膚科・形成外科
- 耳鼻咽喉科
- スポーツ外傷・障害専門外来
- 緩和ケア外来
- リハビリテーション科

その他

- 芦屋中央病院指定居宅介護支援事業所
- 芦屋町訪問看護ステーション
- 健康診断センター
- 通所リハビリテーション
- 訪問リハビリテーション

受付時間

午前 (月曜～金曜) 8:00～11:30まで
 (土 曜) 8:30～11:00まで (整形外科のみ)
 ※新患の受付は8:30～となります。

午後 (月曜～金曜) 12:30～16:00
 (リハビリは18:00まで)

スポーツ外傷・障害専門外来初診受付時間

(月曜～木曜) 11:00～17:00
 (金 曜) 12:30～16:00
 (土 曜) 9:00～11:00

TEL 093-222-2931 (代)

〒807-0141 福岡県遠賀郡芦屋町大字山鹿283番地7

FAX 093-222-2176 (代)

FAX 093-223-0301 (地域連携室)

URL: <http://www.ashiya-central-hospital.jp>



・JR遠賀川駅から芦屋タウンバス「中央病院・遠賀川線」にて「芦屋中央病院玄関前」バス停下車
 ・JR折尾駅から北九州市営バスにて「芦屋(第二栗屋)」または「芦屋(鶴松団地)」行きにて「芦屋中央病院下」バス停下車
 ・JR折尾駅から北九州市営バス(日吉台・水巻町図書館・向田)經由芦屋中央病院玄関前「行き」にて「芦屋中央病院玄関前」バス停下車

地方独立行政法人 芦屋中央病院外来診療担当表

2024年3月1日現在

診療科	時間	月	火	水	木	金	土
消化器内科	午前	櫻井	加治	今村	土井	今村／占部	
肝臓内科	午前		日浦				
内科	午前	呼吸器内科 岩永		呼吸器内科 矢寺(第1週) 神田(第2・3・4・5週)	呼吸器内科 船田	膠原病内科 花見	
		横溝	占部	日浦	占部	鈴鹿	
		吉村	循環器内科 三木	循環器内科 瀬戸山	循環器内科 永田	循環器内科 岡部	
		糖尿病・ 代謝内科 松下	糖尿病・ 腎臓内科 鈴鹿	糖尿病・ 代謝内科 松下	糖尿病・ 腎臓内科 瓜生	糖尿病・ 代謝内科 松下	
	午後				神経内科 山本		
		糖尿病・ 腎臓内科 瓜生		呼吸器内科 金山		膠原病内科 松永	
総合内科	午後	日浦	日浦	占部	鈴鹿	瓜生	
		今村	松下	加治	吉村	横溝	
泌尿器科	午前	井上	井上	井上	井上	井上	
	午後	井上 (女性専用診療)	井上	井上 手術の際休診	井上	井上	
整形外科	午前	河野(新患)	産医大医師(新患) 嵐(第1・3・5週) 福田(第2・4週)	熊谷(新患)	佐羽内(新患)	産医大医師(新患) 山田(第1・3・5週) 吉田(第2・4週)	産医大医師
		佐羽内	佐羽内	河野	河野	河野	
		肩関節専門外来 熊谷		佐羽内		熊谷	
	午後	14:30~ 河野	嵐(第1・3・5週) 福田(第2・4週) ※午後受付15:30まで	担当医 (佐羽内) 手術の際休診	熊谷	山田(第1・3・5週) 吉田(第2・4週) ※午後受付15:30まで	
スポーツ外傷・ 障害専門外来 (予約制)	午前	11:00~ 迫田	11:00~ 迫田	11:00~ 迫田	11:00~ 迫田		迫田
	午後	迫田	迫田	迫田	迫田	熊谷	
外科 (乳腺外科)	午前	水田	永渕		水田	水田	
		中山(新患)	中山(新患)		永渕(再診のみ)	中山(新患)	
	午後	中山	中山		永渕		
緩和ケア外来	午前	水田(予約制)				水田(予約制)	
	午後	水田(予約制)				水田(予約制)	
眼科	午前	藤井					
	午後				谷口		
皮膚科・ 形成外科	午前	石井 (月1回予約のみ)			澤田		
	午後	石井 (月1回予約のみ)					
耳鼻咽喉科	午前				産医大医師	産医大医師	
	午後		14:00~ 産医大医師				
腎外来 10:00~	午前	中俣(再診のみ)	中俣(新患)	中俣(再診のみ)	中俣(新患)	中俣(再診のみ)	

※午後は手術のため休診になることがありますので、ご来院の前に電話にてお問い合わせください。